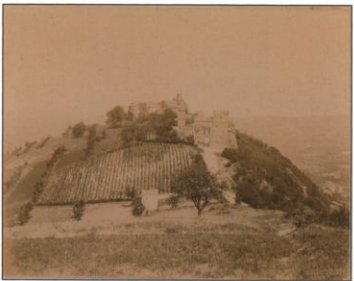


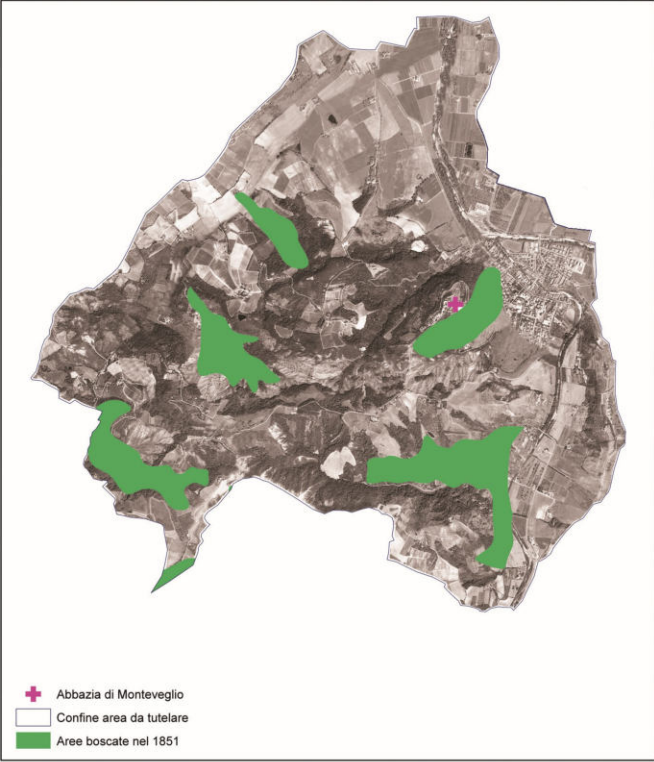


Fotografia dei primi del 900
zone pianeggianti con filari di vite e il sistema della piantata.

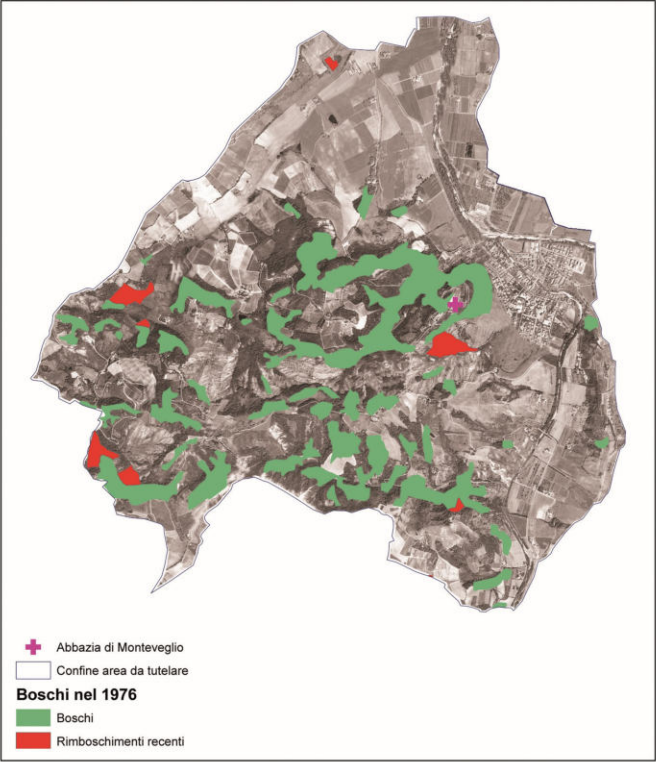


Fotografia dei primi del 900
versante occidentale densamente coltivato

Estensione delle aree boschive
nella Carta dello Stato Pontificio e Granducato di Toscana (1851)



Estensione delle aree boschive nel 1976



Estensione delle aree boschive nel 2008

